

Auf unserer Homepage finden sie im Bereich Download das Programm IMView®.

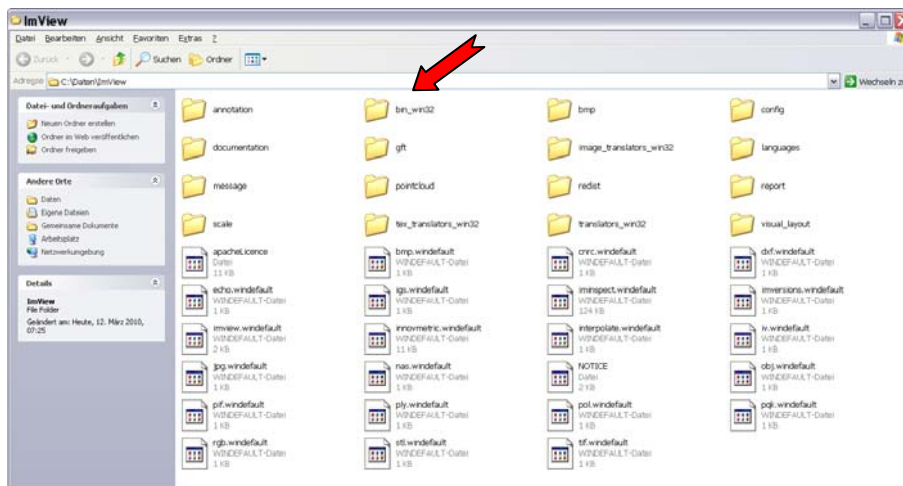
Dieses kostenlose Programm ermöglicht ihnen die von uns im PolyWorks® erstellten Projekte an jedem Windows®-PC zu öffnen.

Dazu sind folgende Schritte notwendig:

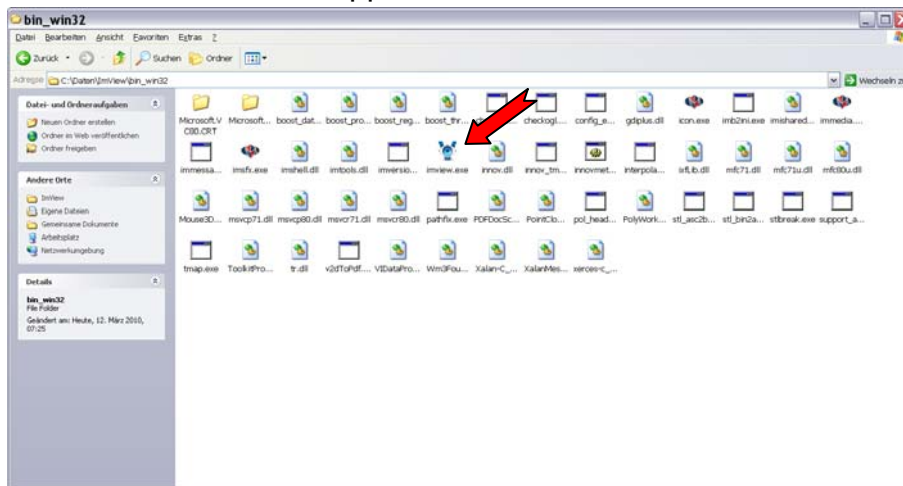
Laden sie die Datei *imview.zip* von unserer Homepage.

Entpacken sie diese Datei in ein Verzeichnis ihrer Wahl.
Es findet keine Installation auf ihrem PC statt, sie können also auch z.B. das Programm von einem USB-Stick starten.

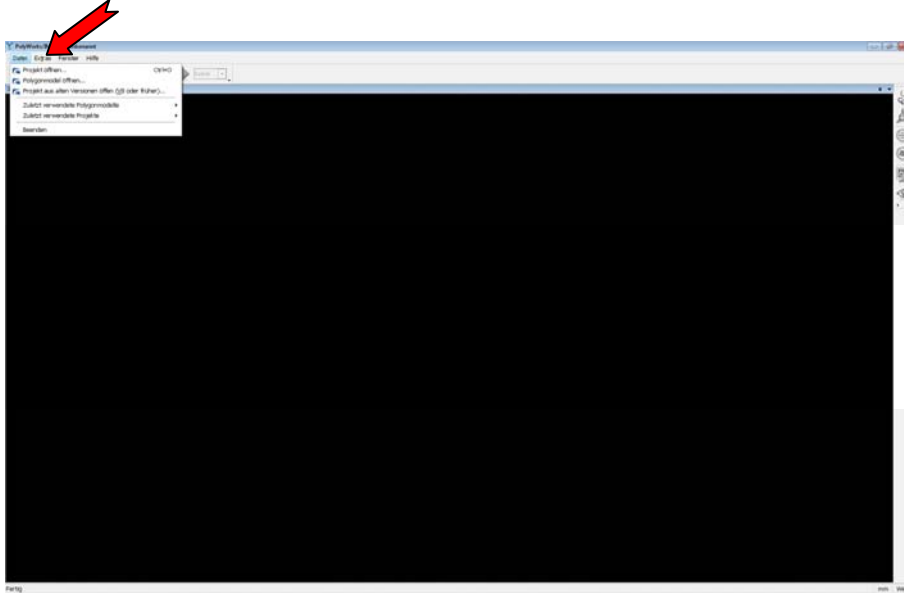
Wechseln sie in das Verzeichnis und öffnen den Ordner *bin_win32*



Im Ordner *bin_win32* doppelklicken sie die Datei *imview.exe*



Das Programm startet und sie können nun wie in Windows®-Programmen üblich über den Menüpunkt *Datei* ein PolyWorks® Projekt (*.pwk) oder ein Polygonmodell (*.stl) öffnen.



Bei der Handhabung sind wir Ihnen gerne behilflich.



**Wilhelm Lippold
GmbH & Co. KG**

www.lippold-sonderwerkzeugbau.de

Schloßparkstr. 4, 28309 Bremen

Fon 0421 - 452415

Fax 0421 - 453640

PolyWorks®, ImView® und Windows® sind eingetragene Markennamen der jeweiligen Hersteller.